

## Установка кондиционера кабины комбайна КЗС-1218 Палессе

Обозначение	Наименование	кол-во	№ позиции на рис	№ рис
КЗК-12-0113000Б-01	Установка климатическая	1	01-37	Рис. 1
КЗК-12-0113090	Шланг	1	1	Рис. 1
КЗК-12-0113100	Шланг	1	2	Рис. 1
КЗК-12-0113120	Шланг	1	3	Рис. 1
КЗК-12-0113140	Шланг	1	4	Рис. 1
КЗК-12-3-0106260	Тройник	1	5	Рис. 1
КЗК-7-0113010	Кронштейн	1	6	Рис. 1
КЗР 0700800-04	Хомут	6	7	Рис. 1
КЗР 0700800-07	Хомут	3	8	Рис. 1
УЭС-7-0203150А	Скоба	13	9	Рис. 1
УЭС-7-0203190	Хомут	1	10	Рис. 1
КЗК-12-0113021	Рукав 16х25-1,6 - 10362 L=(9300) mm	1	11	Рис. 1
КЗК-12-0113022	Рукав 16х25-1,6 - 10362 L=(8050) mm	1	12	Рис. 1
КЗК-12-0113023	Рукав 16х25-1,6 - 10362 L=(2500) mm	1	13	Рис. 1
КЗК-12-0113024	Рукав 14х23-1,6 - 10362 L=(90) mm	1	14	Рис. 1
КЗК-12-0113025	Рукав 12х20-1,6 - 10362 L=(2800) mm	1	15	Рис. 1
КЗК-12-0113027	Рукав 12х20-1,6 - 10362 L=(2300) mm	1	16	Рис. 1
КГС 0120032-01	Втулка	1	17	Рис. 1
КЗК-7-0113403-01	Кронштейн	14	18	Рис. 1
УЭС-7-0203036	Уплотнитель	1	19	Рис. 1
УЭС-7-0203505	Скоба	2	20	Рис. 1
503-3408020	Втулка	1	21	Рис. 1
	Болт М8-6ех25 - 7796	2	22	Рис. 1
	Болт М8-6ех35 - 7796	18	23	Рис. 1
	Болт М8-6ех20 - 7798	2	24	Рис. 1
	Винт В.М6-6ех25 - 17473	11	25	Рис. 1
	Гайка М6-6G - 5915	2	26	Рис. 1
	Гайка М8-8G - 5915	2	27	Рис. 1
	Шайба 6Т 65Г - 6402	16	28	Рис. 1
	Шайба 8Т 65Г - 6402	18	29	Рис. 1
	Шайба А 6.01 - 6958	22	30	Рис. 1
	Кран 45 9930 0075 ВС-11	18	31	Рис. 1
	Конденсатор В76-110000-224	1	32	Рис. 1
	Фильтр-ресивер-осушитель Н14-003-057	1	33	Рис. 1
	Блок электронный Н11-004-417	1	34	Рис. 1
	Блок электронный Н11-004-416	1	35	Рис. 1
	Хомут TORRO 16-27/9 С7W2	13	36	Рис. 1
	Хомут 1/45680/80	8	37	Рис. 1

КЗК-12-0113000Б-01	Установка климатическая	1	01-35	Рис. 2
КЗК-12-0113160А	Компрессор	1	1	Рис. 2
КЗР 0700800-04	Хомут	6	2	Рис. 2
КЗР 0700800-07	Хомут	3	3	Рис. 2
КЗК-12-0120012-01	Панель	1	4	Рис. 2
КЗК-12-0113022	Рукав 16x25-1,6 – 10362 L=(8050±10) мм	1	5	Рис. 2
КЗК-12-0113023	Рукав 16x25-1,6 – 10362 L=(2500±10) мм	1	6	Рис. 2
КГС 0120032-01	Втулка	14	7	Рис. 2
КЗК-12-0113422	Прижим	4	8	Рис. 2
КЗК-7-0113403	Кронштейн	1	9	Рис. 2
373762	Винт 2-5x2x25 – 10620	4	10	Рис. 2
6430-5325264	Держатель	4	11	Рис. 2
	Болт М8-6ex25 – 7796	18	12	Рис. 2
	Болт М10-6ex40 – 7796	2	13	Рис. 2
	Болт М6-6ex16 – 7798	4	14	Рис. 2
	Болт М6-6ex20 – 7798	11	15	Рис. 2
	Винт В.М4-6ex14 – 17473	4	16	Рис. 2
	Гайка М8-6G – 5915	16	17	Рис. 2
	Гайка М4-6G – 5927	4	18	Рис. 2
	Шайба 4 65Г – 6402	4	19	Рис. 2
	Шайба 6Т 65Г – 6402	18	20	Рис. 2
	Шайба 8Т 65Г – 6402	22	21	Рис. 2
	Шайба 10Т 65Г – 6402	2	22	Рис. 2
	Шайба А 6.01 – 6958	18	23	Рис. 2
	Шайба С.4.01 – 11371	4	24	Рис. 2
	Шайба С.8.01 – 11371	22	25	Рис. 2
	Шайба С.10.01 – 11371	2	26	Рис. 2
	Ремень SPA 1120 Польша, "Stomil"	2	27	Рис. 2
	Ремень SPA(11-10)-1120 Lw Китай,"Sanlux"	2	28	Рис. 2
	Ремень PHG SPA 1120 Швеция, "SKF"	2	29	Рис. 2
	Фильтр воздушный Н14-003-427	2	30	Рис. 2
	Испаритель В78-XXXXXXXXXX	1	31	Рис. 2
	Панель управления Н11-004-477	1	32	Рис. 2
	Хомут червячный TORRO 16- 27/9 С7W2	10	33	Рис. 2
	Клапан электромагнитный В11- АС1-387	1	34	Рис. 2
	Элемент фильтрующий В4704	2	35	Рис. 2



# АВМ-Азро

Вид Г (лист 1)

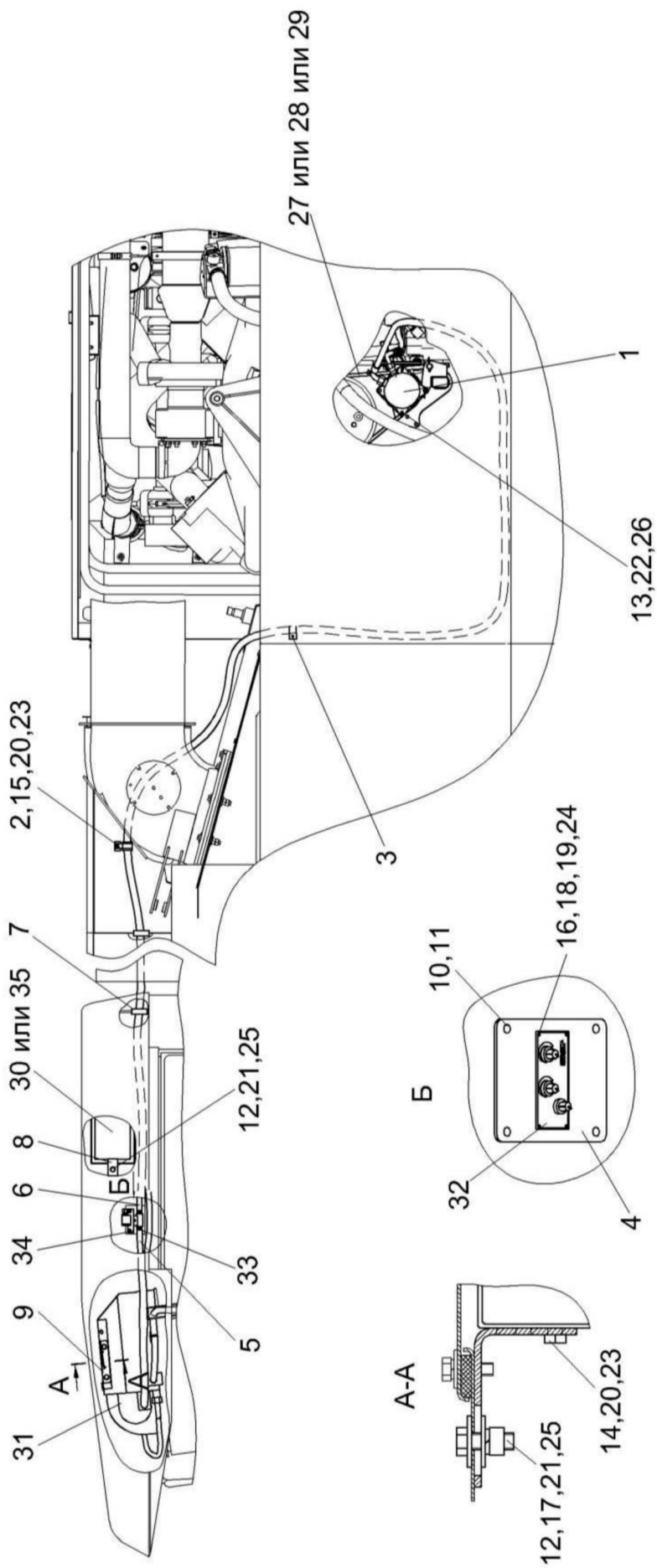


Рис. 2